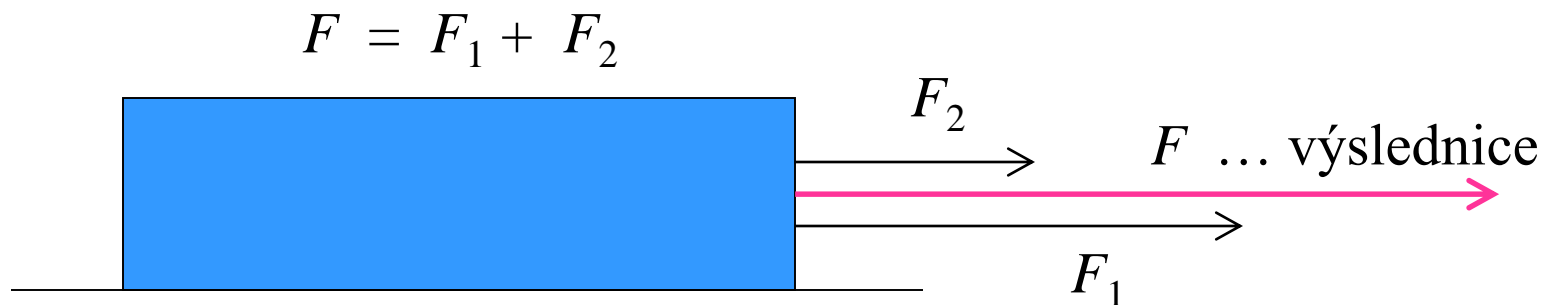


# SKLÁDÁNÍ SIL

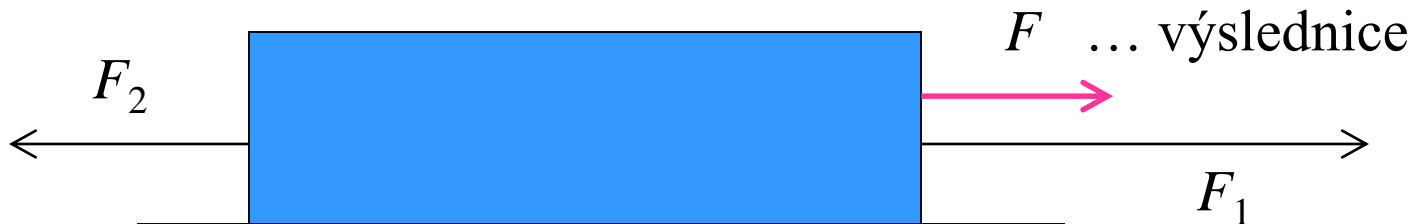
## Skládání sil stejného směru



Dvě síly stejného směru se sčítají.

Jejich výslednice má opět stejný směr.

## Skládání sil opačného směru

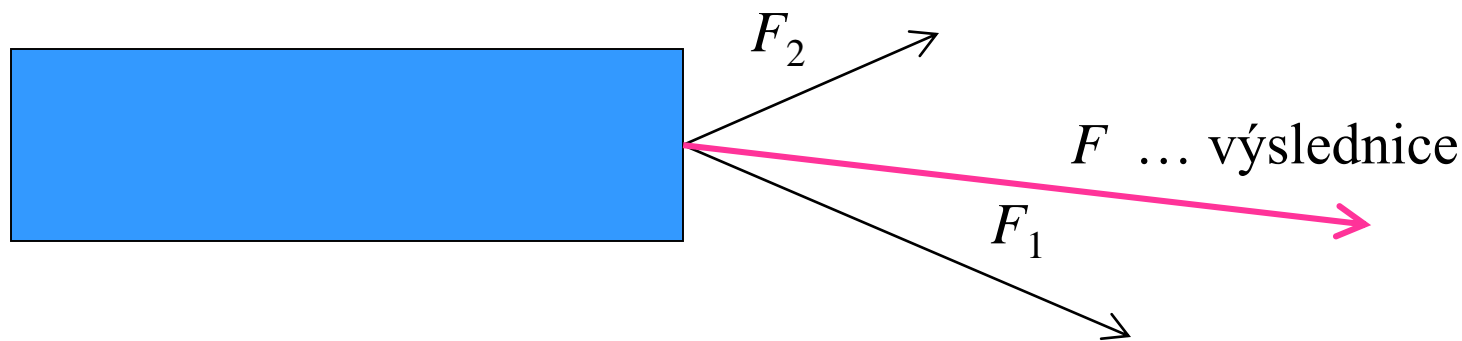


$$F = F_1 - F_2$$

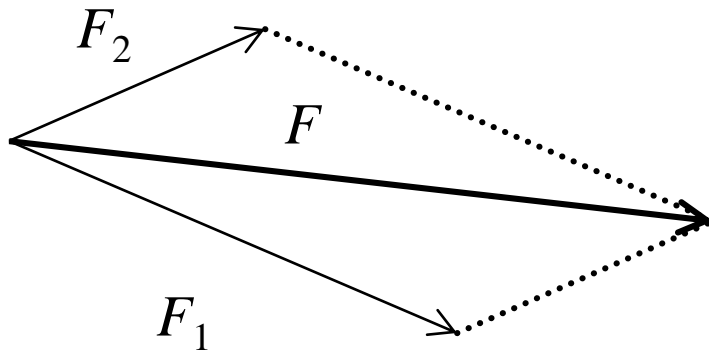
Dvě síly opačného směru se odčítají.

Jejich výslednice má směr větší síly.

## Skládání sil různého směru



## Hledání výslednice sil



Tomuto obrazci se říká  
rovnoběžník sil.

Síly  $F_1$  a  $F_2$ , které skládáme,  
tvoří jeho strany.

Jejich výslednice  $F$  tvoří  
jeho úhlopříčku.