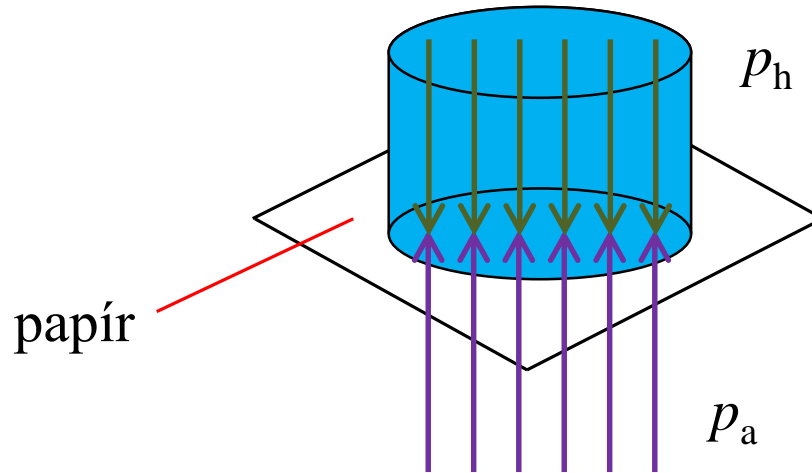


ATMOSFÉRICKÝ TLAK

- tlak způsoben tíhovou silou vzduchu ... p_a



Na papír působí směrem dolů hydrostatický tlak kapaliny a proti němu **atmosférický tlak** vzduchu, který je větší, proto papír nepadne.

Atmosférický tlak je přibližně 1 000 hPa.

Měření atmosférického tlaku

Atmosférický tlak je největší při hladině moře a se stoupající nadmořskou výškou **klesá**.

Přístroje:

- barometr (rtuťový tlakoměr)

- aneroid (plochá kovová krabička, ze které je vyčerpán vzduch)

TLAK PLYNU V UZAVŘENÉ NÁDOBĚ

- mohou nastat tři možnosti

1 ... tlak v nádobě je stejný jako vně nádoby

2 ... tlak v nádobě je menší než vně nádoby

... podtlak

3 ... tlak v nádobě je větší než vně nádoby

... přetlak